

*Urlaub* zum  
*über mich*  
*Hinauswachsen.*



arlberger hof vital



*Nur in einem ruhigen Teich  
spiegelt sich das Licht der Sterne.“*

CHINESISCHES SPRICHWORT

02

03

## INHALT

- 04 Wir, unser Hotel und der SEE
- 08 Kulinarisches von Christine
- 15 Just Relax
- 17 Allerlei G'schichtn
- 18 Rund ums Bike
- 20 Unsere Zimmer, Suites & Appartements
- 22 Winterliches Vergnügen
- 26 Skischule & Winter Packages



## *Herzlich willkommen im Naturpark Weissensee und im Arlbergerhof Vital*

Unseren SEE mit Worten zu erklären ist eigentlich fast unmöglich, deshalb wollen wir auch nicht so viel hier darüber erzählen. Wir wollen, daß Sie ihn – zumindest einmal in Ihrem Leben – persönlich kennenlernen. Alleine die Anreise auf den letzten Kilometern die Bergstraße hinauf ist ein besonderes Erlebnis. Kaum zu glauben, plötzlich liegt vor Ihnen – unser SEE. Eingebettet in die sanfte Bergwelt der Gailtaler Alpen. Mit seinen unterschiedlichen Farbgebungen und den türkis-weißen Uferzonen wird er Sie vom ersten Moment an verzaubern. Die Entwicklung am SEE ist nicht stehen geblieben, jedoch langsam und behutsam gewachsen. Vielleicht haben wir den einen oder anderen Trend verschlafen, aber das ist oft auch gut so. Keine Hotelburgen, alles in Familienhand – keine monströsen Bauten – das zeichnet uns Einheimische aus.

Am Weissensee gibt es von Vielem mehr. Fische im SEE, Sterne am Himmel, Kühe auf den Wiesen, Dorfbewohner auf der Gartenbank – dafür weder Hotelburgen, noch irgendeine Form von Größenwahn. All das zeichnet uns aus. Wir freuen uns auf Sie.

*Christine und Peter Schwarzenbacher,  
Oma Friedel, Lukas und Maximilian & das ganze Team.*



Urlaub zum  
Freunde finden.



FAMILIENPHILOSOPHIE

*Harmonie steht für uns über Allem – denn das größte Kapital steht und fällt mit einer intakten Familie.*

Unter diesem Motto haben Peters Eltern 1965 den Arlbergerhof eröffnet und geführt. Ganz nach diesem Vorbild leitet der Hausherr mit seiner Familie den Arlbergerhof in eine neue Generation weiter.

Das letzte Jahr hat gezeigt, wie wichtig und wertvoll eine intakte Familie ist. Wir blicken voll motiviert und mit viel Freude in die Zukunft: Es ist ein gutes Gefühl, daß die Jugend

das Vorgelebte weitermachen will. Es geht weiter im Arlbergerhof. Viele neuen Ideen wurden eingebracht und auch umgesetzt. Man muß es zulassen und auch ein wenig loslassen. Die neue Generation verlangt es. Kein Grund sich zurückzulehnen, auch nicht im Weg zu stehen. Schön zu sehen, daß der Betrieb jung bleibt und drei Generationen an einem Strang ziehen. Unbezahlbar! Oma Friedl, Peter, Christine, Lukas, Max und das ganze Team.

FLEISSIGE BIENCHEN. IHNEN GILT UNSER DANK.

Immer wieder sehen wir, wie wichtig ein gut funktionierendes Team für den Betrieb ist. Seit zwei Jahren herrscht große Aufregung unter den Hoteliers, denn engagierte Mitarbeiter sind mittlerweile Mangelware. Wir schauen auf unsere Mitarbeiter und befassen uns schon seit vielen Jahren mit diesem Thema. Man sieht es jeden Morgen an den glücklichen Gesichtern. Vielen Dank an unser Team, ohne euch würde unsere Arbeit keinen Spaß machen.

**Peter.** Der Hausherr führt und leitet mit Leidenschaft das Hotel.

**Christine.** Lebt und liebt Ihre Küche und kocht mit Leidenschaft.

**Lukas.** Der König der Bar.

Unser Ideenbringer und Barchef.

**Maximilian.** Unser Jüngster, char-  
mant-hilfsbereit und die Nummer eins

am Bike.

**Oma Friedl.** Die gute Seele des Hauses und immer für einen „Tratsch“ zu haben.

**Alex.** Unser Fels in der Küche.

**Ramona & Petra.** Sorgen dafür, dass jeden Tag ihre Zimmer zur Wohlfühloase werden. Danke dafür.

**Nicole & Nicole.** Unsere Morgenfeen,

zaubern Ihnen ein Lächeln ins Gesicht.

Unsere zwei Frühstücksdamen bringen Ihnen Tee und Kaffee.

**Toto is back.** Nach zwei Jahren Pause kehrt unsere Kellner-Legende wieder zurück. Wir freuen uns alle wahnsinnig.

**Katharina.** Sie sorgt dafür, dass unser Hotel immer gut gefüllt ist.



*Toto*

unterstützt uns seit  
über 11 Jahren als Kellner

Herzlichen Dank an Toto, unseren Kellner, der uns bereits über 11 Jahre begleitet. Er gehört einfach zu unserer Familie. Das wird von Toto sehr geschätzt und er ist stets für uns da. Danke für Deinen unermüdlichen Einsatz.





Urlaub <sup>zum</sup>  
sich Wohlfühlen.



DER ARLBERGERHOF & DIE REGION WEISSENSEE

*Sich Wohlfühlen. Im Hotel und in der Region.  
Rundum Natur, dazu Entspannung pur.*

Unser Arlbergerhof begleitet uns nun schon seit fast 60 Jahren. Stetig haben wir ihn behutsam renoviert, gehegt und gepflegt. Deshalb lieben wir ihn auch so sehr. Da wir ihn nie größer gemacht haben, hat er uns auch immer Glück gebracht. Wir haben ihn mit 49 Betten von Anfang an so belassen. Uns hat es gezeigt, dass weniger oft mehr ist. Deshalb haben wir mit unserem Umbau voll auf Reduktion gesetzt.

Genauso sorgsam gehen wir Einheimische mit unserer Region Weissensee um. 80 % der Ufer am SEE sind unverbaut. Die Landschaft

wird von uns gehegt und gepflegt. So dürfen wir uns Naturpark nennen.

Unsere Bar mit gemütlicher Lounge lädt am Abend zum Verweilen ein. Genießen Sie unsere Cocktails und Weine auf unserer Sitzterasse mit Blick auf unseren SEE.

Abends erwarten Sie lukullische Genüsse aus Christines Küche, die sie mit ihrem Team Tag für Tag mit großer Leidenschaft kreiert.

Zum Entspannen & Abkühlen finden Sie direkt am SEE unseren hauseigenen Badestrand.



## KULINARIK VON CHRISTINE

*Kochen aus Leidenschaft.  
Das schmeckt man auch.  
Natürlich. Und Regional.*

Christines neue Küche hat gezeigt, wie wertvoll diese Investition war. Selten hat man Christine so glücklich gesehen. Das hat sich auch auf ihre Kochkünste ausgewirkt. Nochmals wurde das, was sie in der Küche zaubert, getoppt. Man spürt, sieht und schmeckt es – kochen macht ihr in dieser Küche einfach nochmals mehr Spaß.

Kochen ist Christines große Leidenschaft. Alles was auf den Teller kommt, hat ihre Handschrift und eine ganz klare Note.

### REGIONALITÄT

Nicht erst seit zwei Jahren spielt die Regionalität in Christines Küche eine große Rolle. Das Thema Regionalität war immer schon ein Herzenswunsch von ihr. Das Gespür für regionale Produkte begann schon im Kindesalter. Sie ist auf einem Bauernhof aufgewachsen, dort kam nur auf den Teller, was selbst angebaut und produziert wurde. Kühe, Schweine, Schafe, Hühner vom Hof und Gemüse aus dem Garten, Getreide von den saftigen Wiesen.

Beim Kochworkshop „Bock auf Wild“ gibt Christine Tipps & Tricks an die interessierten Teilnehmer weiter und nimmt sich gerne Zeit für individuelle Wünsche. Vom Kochen bis zum Anrichten auf den Tellern – Christine ist immer mit 100% Leidenschaft dabei.

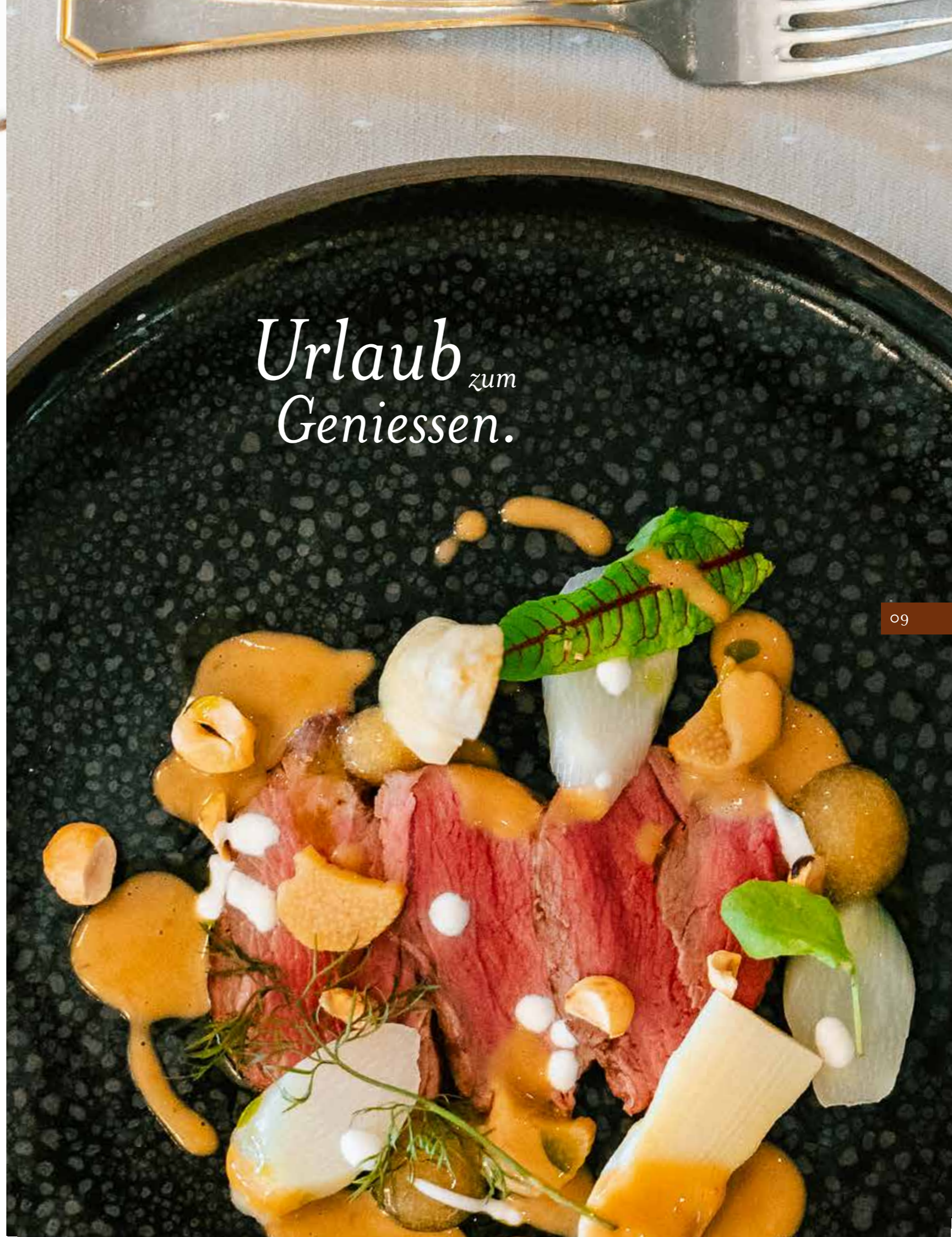


Diese Erinnerungen blieben ein Leben lang erhalten. Als sie vor Jahren im Arlbergerhof in der Küche ihren Lieblingsplatz gefunden hat, war es für Christine das Normalste der Welt, an die Produzenten der Region zu denken. Es wurde schon in den Anfängen 80% der Produkte von den umliegenden Bauern bezogen und im Betrieb verarbeitet. Damit war sie schon damals ihrer Zeit weit voraus. Die Begriffe Regionalität und Bio sind heute schon fast zu Modewörtern geworden. Für Christine gehört diese Einstellung aber schon seit Jahren zum Küchenalltag.

### RADIUS 66

Auf unseren Radius 66 sind wir sehr stolz und er wurde sogar noch intensiviert. Es ist schon eine große Herausforderung, macht uns aber umso glücklicher. Den Großteil unserer Produkte beziehen wir innerhalb dieses Radius. Keine Bananen, keine exotischen Früchte, alles nur was im Radius wächst wird eingekauft und verarbeitet. Regionalität ehrlich gelebt – auf das sind wir stolz.

# Urlaub zum Geniessen.





### **Johanna Kuenz**

Seit kurzem erst hat sich Familie Kuenz auf die Freilandhaltung von Weidegänse und Weideenten spezialisiert. Für viele Tiere ist Freiheit ein Fremdwort, nicht aber bei Familie Kuenz. Auslauf, so weit das Auge reicht. Das sieht und schmeckt man. Ein Besuch in Dölsach Osttirol lohnt sich.

Familie Kuenz betreibt auch die erste Naturbrennerei Österreichs.

[www.dolomitengans.at](http://www.dolomitengans.at)

### **Fischart – Markus Limarutti**

Er ist der einzige Berufsfischer am Weissensee.

Der Weissenseefisch zählt zu den Besten Österreichs. Im glasklaren Wasser vom SEE wird er in der Wildfangmethode gefangen. Durch das nährstoffarme Plankton wächst dieser Fisch besonders langsam. Sein Fleisch ist unvergleichlich und unwiderstehlich.



### **Der Naggler-Bauer**

Die Wurzeln nie vergessen.  
Schön zu sehen, dass ein Großteil des Fleisches von Christines Vater kommt.

Der Nagglerbauer zählt zu den wohl ältesten Bauern am Weissensee.  
Schon seit seiner frühen Jugend führt und leitet er seinen Hof.

Kühe, Schweine und Schafe werden dort mit viel Liebe und Respekt groß gezogen.  
Das schmeckt und spürt man.

[www.nagglerhof.com](http://www.nagglerhof.com)

### **Alexandra Regenfelder**

Unsere Seifenmacherin aus Irschen im Drautal begeistert durch ihre einzigartigen Kreationen der Weissenseeseife.

Die Seifen sind in unserm Shop erhältlich.  
Farbe und Geruch sind einfach unwiderstehlich. Man muss sich einfach mit dieser Seife waschen.

[www.seifen-werkstatt.at](http://www.seifen-werkstatt.at)



# Angricht' is

AUS CHRISTINES KÜCHE – ZUM GUSTIEREN



Saibling mit Gurke



Eierschwammerl mit Wildkräuter



Brandteig mit Schwarzza



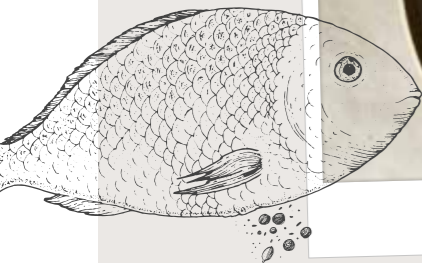
Birne mit Nuss



Rote Rohne mit Schafstopfen



Forelle im Frühling



Seeforelle



Eierspeis am Floß

# Urlaub mit Tradition.

NATURHEILKUNDE MIT OMA FRIEDL

Alte Traditionen und Hausmittel erhalten.  
Das Wunder Natur erleben.

Aufgeregt erzählte mir meine Mutter vor zwei Jahren, daß Sie einen Mann kennen gelernt habe, der Ihr das Lärchenharzziehen beibrachte. Damals war mir noch ganz und gar nicht bewußt, welches Handwerk da weitergegeben wurde. Dieses Jahr durfte ich nun selbst das Lärchenharz ziehen und verarbeiten. Ein ganz besonderer Moment, den wir festgehalten haben.

Schon im Mittelalter wurde Lärchenharz bei Wunden, zur Schmerzlinderung oder Desinfektion und bei Lungenproblemen angewandt; auch die psychisch stärkende

und energetisierende Wirkung war damals schon bekannt. Gegen Zahnfleischbluten wurden Harzkügelchen gekaut und innerlich verwendet wurde das Harz bei Lungenproblemen.

Die Erntezeit beträgt ca. sechs Monate. Viele Bauern, sofern sie das Lärchenharzziehen beherrschten, ernteten das Harz und verkauften es dann zu sehr guten Preisen an die Apotheken.

Die Lärchenharzsalbe ist nur bei uns erhältlich.



Lärche anbohren, ca. 40 cm tief und 3 cm Ø. Loch gut verschließen mit selbstgemachtem Lärchenstoppel. Ein halbes Jahr warten.



Erntezeit ist der Herbst. Stoppel entfernen. Mit dem Zieherstab in das Loch stechen und dabei drehen.



Zurückziehen und das Harz in ein Glas geben.



Harz danach ein wenig aufwärmen und abseihen.



1/3 Harz, 1/3 Öle je nach Wunsch (Arnikaöl und Johanniskrautöl), 1/3 Bienenwachs. Dieses bei 60° bis zur völligen Auflösung langsam rühren.



In kleine Schälchen abfüllen, Deckel drauf und fertig!



# Urlaub zum Entdecken.

## KRÄUTERWANDERUNG MIT OMA FRIEDL

*Neues Entdecken. Und dazulernen.  
Auf den schönen Kräuterpiesen am Weissensee.*

Oma Friedl ist dieses Jahr 80 geworden. Es ist aber nur eine Zahl auf dem Papier. Ihre Lebensfreude und ihr Elan halten sie jung und fit. Sie ist und bleibt ein großes Vorbild für viele Menschen und unsere Gäste. Nach wie vor gibt sie Ihre ganze Kraft und Liebe unserer Familie und dem Arlbergerhof.

Auf ihren beliebten Kräuterwanderungen mit den Gästen begeistert sie jung und alt zugleich. In diesen Momenten verzichtet man gerne auf das Handy, denn Oma Friedls fesselnde Geschichten sind lebendig,

authentisch und einzigartig. Gerne lässt sie alle an ihrem großen Wissen und ihren Anekdoten teilhaben.

Man sieht Oma Friedl nicht mehr jeden Tag im Arlbergerhof, aber sie kümmert sich immer noch sorgsam um das Hotel. Ob es der Kräutergarten ist oder ihre wohltuenden Haussäfte, die sie schon seit jeher mit viel Hingabe macht.

Wir hoffen, daß Du uns noch lange erhalten bleibst, liebe Oma!

# Just Relax

GEMÜTLICHKEIT IM ARLBERGERHOF



Für unsere neue Sauna und unsere neu gestalteten Zimmer wurden nur feinste Naturmaterialien verwendet und verarbeitet. Heuwiesentapeten und einheimische Hölzer bringen die Natur in die Zimmer. Duftig und frisch fühlt es sich an.



Unsere neue Kräutersauna ...



... mit Ausblick auf den SEE.



Zeit zum Entspannen ...



... und Entschleunigen.



Zeit für sich selbst genießen ...



Gemütlichkeit ...



... Zeit zu zweit genießen.



... wird bei uns groß geschrieben.



*Und jetzt lass' einfach los.  
Entspanne Dich in unserer Vitalsauna oder am  
Badestrand. Schalte ab und genieße das Jetzt.*

Unser hauseigener Badestrand ist wohl der am Besten geeignete Platz um einfach abzuschalten und den Alltag zurückzulassen – sich von der Biketour oder der Wanderung im Naturpark zu erholen.

Einfach mal ein spannendes Buch lesen – kein Autolärm – glasklares Wasser, bis zu

26 ° warm – das einzigartige Bergwasser spüren – sich abkühlen an den heißen Sommertagen – sich wie neu geboren fühlen.

Sollte Sie die Sonne einmal im Stich lassen, steht Ihnen unsere Vitalsaunalandschaft zur Verfügung – mit Blick über unseren wunderbaren SEE.



### **Blick zurück.**

Unser neu gestaltetes Wohnzimmer (Sauna) erfreute sich großer Beliebtheit. Sie wurde nicht nur zum Saunieren, sondern auch einfach nur zum Verweilen genutzt.

Der letzte Winter erwies sich als eine sehr große Herausforderung. Man spürte ganz einfach, dass die Gäste sich sehr zögerlich – aber bewusst – für einen Winterurlaub entschieden haben. Im Großen und Ganzen hatten wir mit Eis und Schnee sehr viel Glück. Auch sind wir sehr dankbar, dass uns die holländischen Gäste nach wie vor die Treue halten.

Der Sommer war wiederum ein sehr guter. Leider hat es der Wettergott mit uns in der Vor- und Nachsaison nicht gut gemeint.

### **Familien-Geschichten.**

Beim Hotelchef steht das letzte Mal ein 5er davor. Wie schnell die Zeit vergeht!

Maximilian verbrachte den letzten Winter wieder in St. Christoph am Arlberg. Im Sommer arbeitete er in Leogang beim Kirchenwirt in der Küche und erwies sich als große Hilfe. Im Winter wird er uns Richtung Japan als Schilehrer verlassen.

Lukas, wie sollte es anders sein, verschlug es jetzt schon zum 5. Mal nach Ischgl als Kellner. Er verbrachte den Sommer letzten Jahres in einem der besten Restaurants Österreichs (Boots- haus in Traunkirchen). Nicht als Kellner, sondern in der Küche. Auch in diesem Bereich war zu sehen, welche Fähigkeiten er sich mittlerweile angeeignet hat. Ganz stolz können wir mitteilen, dass er den Sommelier Österreichs mit gutem Erfolg abgeschlossen hat

### **Blick voraus.**

Unser Projekt „Zimmer neu“ haben wir in diesem Herbst umgesetzt. Unser Motto lautete: Reduktion der Betten und größere Zimmer mit vielen Materialien aus der Natur. Das ist uns sicherlich, dank unserer Handwerker, voll und ganz gelungen.

Überzeugt euch gerne selber davon und lasst uns wissen, ob ihr mit uns übereinstimmt!



## Unser Bike-Service

Peter, der Hausherr und geprüfte Bikeguides stehen Ihnen, wenn es um geführte Touren geht, mit Rat und Tat zur Seite. Gerne begleiten wir Sie bei Ihren Touren.

- Fahrtechniktraining, Trailkurse, geführte Touren, E-Bike-Genusstour
- Bikeprogramm
- Duschmöglichkeit nach der Tour am Abreisetag
- individuelle Tourenberatung sieben Tage die Woche
- hauseigene Werkstatt-Reparaturen und Ersatzteillager
- Bikedusche
- Bike-Info-Corner
- Tourenkarte
- eigene Bikebekleidung
- sicherer Unterstellplatz für die Bikes
- Massagen auf Anfrage
- WLAN gratis
- Top E-MTB-Verleih

### PREISE GEFÜHRTE TOUREN

½ Tage-Tour € 25,-  
1 Tages-Tour € 45,-  
Preise ab 4 Personen.

## Biken und E-Biken am Weissensee

Ein neu gebauter Entlastungstrail (2,2 km) am Ende der Naggleralm Forstraße hat sehr viel zur Sicherheit beigetragen.

Viel Spaß für Kids bietet der im Juni 2021 eröffnete **Pumptrack**.

Die Region Weissensee verfügt über **11 gut gekennzeichnete Mountainbikestrecken** in 3 Schwierigkeitsstufen.

Mit der **neuen Weissensee Goldtour** wartet heuer erstmalig auf besonders ambitionierte Mountainbiker eine echte Herausforderung. Auf einer Länge von 64 Kilometern und 2.084 Höhenmetern werden auch trainierte Wadler auf die Probe gestellt. Einfach bei der Tourismusinfo anmelden – biken – und Geschenk abholen.

**4 Natur Trails** runden unser Bikeangebot ab, mit einer Gesamtlänge von ca 15 km.

Diese sind alle mit unserer sehr gut ausgerüsteten **Sesselbahn** (keine Wartezeiten) erreichbar. Natürlich werden Eure Bikes mitgenommen.

### E-Bike- & Bikeverleih im Arlbergerhof

Der Bikeverleih im Arlbergerhof wird ganz groß geschrieben. Top Material lässt die Biker-Hezen höher schlagen. Unsere E-Bikeflotte steht Ihnen mit 15 Bikes zur Verfügung. Erleben Sie die Bergwelt etwas entspannter. Es macht richtig Spaß, mit dem E-Bike die Almen zu erleben. Wir bieten Ihnen die Möglichkeit.

VERLEIHPEISE	½ Tag	1 Tag
E-MTB Fully	45,-	59,-
MTB-Standard	20,-	29,-
MTB-Fully Fokus	30,-	45,-
MTB-Fully Propain	45,-	59,-

# Urlaub mit Bike-Verleih.



## 100 JAHRE ALTE ZIMMEREI

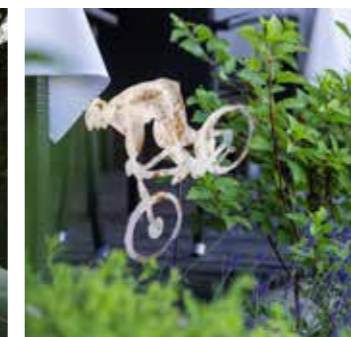
### Das Zuhause für unseren Bike-Verleih. Energieautark. Den Strom liefert die Sonne.

Mitten im Naturpark Weissensee entstand der erste energieautarke Rad-Verleih. Ein Herzenswunsch ist damit in Erfüllung gegangen.

Die letzten Jahre haben gezeigt in welche Richtung die Verleihwünsche der Gäste gehen – in Richtung E-Bike! 90 % der Gäste verlangen es. Natürlich ist die meist gestellte Frage, ob es gut ist, dass jeder Untrainierte und nicht so Erfahrene die Berge erobern soll? Diese Frage haben auch wir uns anfangs gestellt. Von unserer Seite gibt es ein klares JA. Mit einer ganz klaren Botschaft. Ein E-Biker braucht in erster Linie eine

professionelle Einschulung und ein top gewartetes Bike. Beides wird in unserem Verleih zu 100 % erfüllt. Vielen Gästen wäre das Bergerlebnis verwehrt geblieben – die wunderschöne Landschaft, die Berge und die Almen in unserer Region.

Unser Bikeverleih (ca. 25 Bikes der neuesten Modelle) mit Unterstellplatz für eigene Bikes und einem eigenen Waschplatz, steht in unserer 100 Jahre alten Zimmerei zur Verfügung. Diese Zimmerei wurde mit viel Liebe und Herz umgebaut und steht unseren Gästen zur Verfügung. Den Strom liefert die Sonne. Nachhaltig und vorausdenkend.



Weitere Infos auf [www.arlbergerhof.at](http://www.arlbergerhof.at)

UNSERE ZIMMER & APPARTEMENTS

*Wohlfühlen. Entspannen.  
Ankommen. Genießen.*



IM PREIS  
INBEGRIFFEN

WEISSENSEE  
PREMIUM CARD

Sommer-Inklusivleistungen

- Kostenfreie Nutzung der Weissensee-Bergbahn inkl. Bike
- Kostenfreie Nutzung der Weissensee-Schiffahrt
- Nutzung Weissensee-Naturparkbus
- An- und Abreise mit dem Bahnhofsshuttle zum /vom Bahnhof

### Einzelzimmer BASIC

Sie bieten ausreichend Platz für eine Person und sind mit Dusche / WC, Haarföhn, SAT / TV, kleiner Sitzecke, Zimmersafe und Balkon ausgestattet.

Max.

### Doppelzimmer SUPERIOR

Einfach wohlfühlen im Doppelzimmer SUPERIOR.

Mit Natur-Eichenboden, Schreibtisch, gemütlicher Sitzecke, Flachbildschirm-Fernseher, Zimmersafe, Badezimmer mit Dusche/WC & Balkon mit Morgensonne.



Max.

### Junior-Suite

Unsere geräumige Junior-Suite zum Entspannen.

Mit Natur-Eichenboden, Doppelbett, Schreibtisch, Dusche, freistehendem Waschtisch, WC (getrennt), Flachbildschirm-Fernseher, Zimmersafe, gemütlicher Sitzecke mit Couch & Balkon mit Nachmittagssonne.



Max.

### Doppelzimmer COZY

„Klein, aber fein!“

Mit Natur-Eichenboden, Flachbildschirm-Fernseher, Zimmersafe, Badezimmer mit Dusche/WC, Balkon mit Nachmittagssonne.

Max.

### Junior-Appartement

Appartement mit viel Raum zum Genießen.

Mit Natur-Eichenboden, POP-UP Sonnenfenster, Schreibtisch, Badezimmer mit Dusche und Waschbecken, WC (getrennt), Schlafzimmer mit Flachbildschirm-Fernseher, kleines Zusatzzimmer mit Einzelbett, Zimmersafe & Balkon mit Seeblick.



Max.

### Doppelzimmer BASIC

Alles, was man zum Wohlfühlen braucht: Unsere Doppelzimmer der Kategorie BASIC lassen keine Wünsche offen.

Sie bieten genügend Platz für zwei Personen. Alle unsere Zimmer BASIC sind mit Dusche bzw. Badewanne / WC, Haarföhn, SAT / TV, kleiner Sitzecke, Zimmersafe und Balkon ausgestattet.

Max.

### Hotel-Appartement

Extra viel Platz zum Wohlfühlen: Unser Hotel-Appartement verwöhnt unsere Gäste mit großzügigem Platzangebot für max. 4 Personen.

Vorraum mit begehbarem Kleiderschrank, Schlafzimmer, Wohnzimmer mit Sitzecke und Couch, Badezimmer mit Dusche/WC, Haarföhn, SAT / TV, Zimmersafe und großem Balkon.



Die oben abgebildeten Zimmer sind Wohnbeispiele.

# Urlaub zum Kraft tanken.

22

## WINTERLICHER ZAUBER

*Freude am Winter. Ein Gefühl der Freiheit.  
Achtsamer Umgang mit der Natur.*

Mit jedem Tag, an dem es nun kälter und winterlicher wird, steigt bei mir die Vorfreude auf die weiße Jahreszeit. Ich heiße Peter und leite seit drei Jahrzehnten die Skischule am Kärntner Weissensee.

In zweiter Generation führe ich hier auch unseren Arlbergerhof, und auch das mit Leib und Seele. Was mir an meinem Beruf die meiste Freude macht, ist, wenn wir mit unseren Skilehrerinnen und Skilehrern Kindern die Faszination des Skilaufens näherbringen und sie für den Wintersport begeistern können.

Unsere Pisten hier am Weissensee und in den vielen weiteren kleinen, aber feinen Skigebieten Kärntens sind prädestiniert für Familien-Winterurlaub. Aber auch fortgeschrittene Alpinsportler, Winterwanderer, Langläufer oder Eisläufer kommen in Kärnten voll auf ihre Kosten. Mit kurzen, überschaubaren Wegen ins Skigebiet, ohne

lange Wartezeiten am Lift. Mit breiten, sicheren Pisten, nachhaltiger Mobilität, viel unberührter Landschaft und großartiger regionaler Kulinarik haben wir auf der Alpensüdseite ein wirklich feines Angebot, das leistbar ist. Und das auf hoher Qualitätsstufe. Lebensqualität eben.

Was für mich persönlich meine Heimatregion Weissensee so besonders macht, sind aber die Menschen, die sich untereinander und ihren Gästen gegenüber auf Augenhöhe begegnen, und die ein gemeinsames Ziel haben: Die Natur und die Menschen wertzuschätzen, den Gästen die Region achtsam nahe zu bringen, mit all der Freude am Winter, an der Bewegung und diesem einzigartigen Gefühl der Freiheit, das einen überkommt, wenn man die erste Spur in die frische Piste zieht. Nur eins kann dieses Erlebnis noch toppen: der weltbeste Kaiserschmarrn auf einer Skihütte in Kärnten.



23

# Urlaub mit Trainingseinheiten.



DER WEISSENSEE ALS OFFIZIELLER PARTNER DES ÖSV

*Schnell sein. Dabei sein.  
Beste Trainingsbedingungen. Sommer wie Winter.*

Mein ganzes Leben (ich selbst war einmal Skiprofi) habe ich davon geträumt, die weltbesten Skirennläufer einmal bei mir beherbergen zu dürfen. Dieser Traum ist vor 6 Jahren in Erfüllung gegangen. Nachdem mich der deutsche Slalomtrainer von Felix Neureuter angerufen und mich gefragt hat, ob er auf unseren Pisten trainieren könnte, begann diese Geschichte. Seither ist der Weissensee fixer Bestandteil des deutschen und österreichischen Skiteams. Die Grundlage für beste Trainingsbedingungen durch die Weissensee-Bergbahn und die Beherbergung unsererseits macht die Region zum idealen Trainingsdomizil.

Auch für unsere Skitouristen ist es etwas ganz Besonderes zu sehen, wie trainiert wird. So hautnah erlebt man selten die Ski-Stars. Gerne kommen die Profis den unzähligen Selfiewünschen nach. Auch das Sommertraining am Weissensee ist inzwischen fixer Bestandteil im Trainingskalender.

Immer wieder mit dabei:  
Manuell Feller, Michi Matt, Marco Schwarz, Adrian Pertl, Fabio Gstrein, Johannes Strolz, Christian Hirschtbühl, Dominik Raschner, Christina Ager, Katharina Truppe, Katharina Gallhuber, Katharina Liensberger, Katharina Huber uvm.



# Urlaub mit Schikurs für die Kleinsten.

SCHISCHULE WEISSENSEE

*Spaß an der Bewegung. Von Kindesbeinen an.  
Mit ausgebildeten Kinderschilern in besten Händen.*

Seit über 60 Jahren befindet sich die Schischule Weissensee in unseren Händen. Seit der Geburtsstunde der Schischule im Jahre 1965 hat sich einiges verändert. Waren es in den ersten Jahren hauptsächlich Erwachsene denen das Schilaufen bei uns beigebracht wurde, waren es in den letzten 15 Jahren meist Kinder, die unsere Schischule aufsuchten. Abseits von jeglichem Trubel findet hier in Ruhe der Unterricht statt. Gut ausgebildete Kinderschilern kümmern sich in einem sicheren Umfeld liebevoll um die Kindern. Der Spaß darf hier natürlich nicht fehlen.

Gemeinsam mit der Weissensee Bergbahn und der Region Weissensee haben wir eine eigens dafür geschaffene Kinderwelt entstehen lassen. Bei uns werden die Kinder behutsam und sicher betreut und mit viel Spaß an die ersten Kurven im Schnee herangeführt.

**GRATIS  
KINDER-SCHIKURS**  
In den Februarwochen  
bieten wir einen **3-Tages-Schi-  
kurs für Ihre Kleinsten gratis**  
in Kombination mit unserem  
Hotelangebot an  
(Seite 27).

## HAUSEIGENE SKISCHULE



### SKISCHULE SCHWARZENBACHER

Leiter: Peter Schwarzenbacher, 9762 Weissensee 71, Österreich. Skischulbüro: Weissensee-Bergbahn-Talstation, Tel.: +43/664/131 55 33

Unser Team freut sich auf Sie, wir bieten:

- Kinderkurse ab 4 Jahre
- Carvingkurse
- Snowboardkurse
- Langlaufkurse Klassik
- Langlaufkurse Skating
- Schneeschuhwanderung
- Eislaufkurse
- Eisschnelllaufkurse
- Privatstunde

Weitere Infos & Preise finden Sie auf unserer Webseite [www.arlbergerhof.at](http://www.arlbergerhof.at).

26

## UNSERE WINTER-PACKAGES

### SEMESTERFERIEN-SPECIALS

**gültig von 01.02. – 22.02.2026**

Gönnen Sie sich eine Semesterpause – fernab von Schule, Hektik & Stress! Unser kleines Familienskigebiet ist perfekt für Familien und Anfänger geeignet. Keine langen Wartezeiten, **sicheres & sorgloses Skifahren**, speziell errichtetes Kinderland, in dem Kinder **ab dem 4. Lebensjahr** das Skifahren erlernen können.

#### IHRE INKLUSIVLEISTUNGEN:

- **5 Übernachtungen** inklusive Vital-Halbpension
- **3-Tages-Kinderskikurs** gratis (Liftkarte sowie Skiausrüstung **nicht** inklusive)
- Vitalsauna
- Kostenfreier Parkplatz
- WEISSENSEER PREMIUM CARD:

#### WEISSENSEER PREMIUM CARD

- Kostenfreie Nutzung von Eislaufbahnen und Langlaufloipen
- Kostenfreie Nutzung Naturparkbus
- Abholung bei An-, und Abreise am Bahnhof

INKLUSIVE



SKIKURS  
FÜR KIDS GRATIS!



27

### FERIEN-PACKAGE 1

2 Erwachsene + 1 Kind bis 12 Jahre  
**IM DREIBETTZIMMER**  
€ 1.745,-\* für 5 Nächte zzgl. Ortstaxe

\* auf Anfrage und nach Verfügbarkeit, Änderungen vorbehalten.

### FERIEN-PACKAGE 2

2 Erwachsene + 1 Kind bis 12 Jahre  
**IN DER JUNIORSUITE**  
€ 1.805,-\* für 5 Nächte zzgl. Ortstaxe

\* auf Anfrage und nach Verfügbarkeit, Änderungen vorbehalten.

### FERIEN-PACKAGE 3

2 Erwachsene + 2 Kinder bis 12 Jahre  
**IM HOTEL-APPARTEMENT**  
€ 2.195,-\* für 5 Nächte zzgl. Ortstaxe

\* auf Anfrage und nach Verfügbarkeit, Änderungen vorbehalten.





\*\*\*\* Hotel Arlbergerhof Vital  
Familie Schwarzenbacher  
Gatschach 47  
9762 Weissensee  
Kärnten / Austria



[www.facebook.com/arlbergerhof](https://www.facebook.com/arlbergerhof)

Tel: +43 4713 2280  
Fax: + 43 4713 2465  
info@arlbergerhof.at  
www.arlbergerhof.at



[www.instagram.com/arlbergerhof](https://www.instagram.com/arlbergerhof)